

# Entdecken Sie Ihr neues Zuhause

## Kalkül 108

### Moderne Geradlinigkeit

Schönheit und Funktionalität auf einen Nenner gebracht – treffender lässt sich die Hausreihe Kalkül 108 nicht beschreiben. Genau richtig für alle, denen individueller und moderner Lebensraum wichtig ist.



Hausabbildungen mit Extras



**BKM**  
Bausparkasse Mainz

# Kalkül 108

## Moderne Geradlinigkeit

Auch diese beiden Varianten sind echte Highlights. Das Pultdach verleiht dem Haus ein modernes und frisches Äußeres, während die Satteldach-Variante mit ihrem klassischen Charme überzeugt.





Große und bodentiefe Fensterflächen lassen viel helles Licht ins Innere Ihres Hauses. Gleichzeitig geben sie freien Blick in Ihren Garten.



# Kalkül 108

## Moderne Geradlinigkeit

Kalkül 108 (ohne Sonderausstattung)

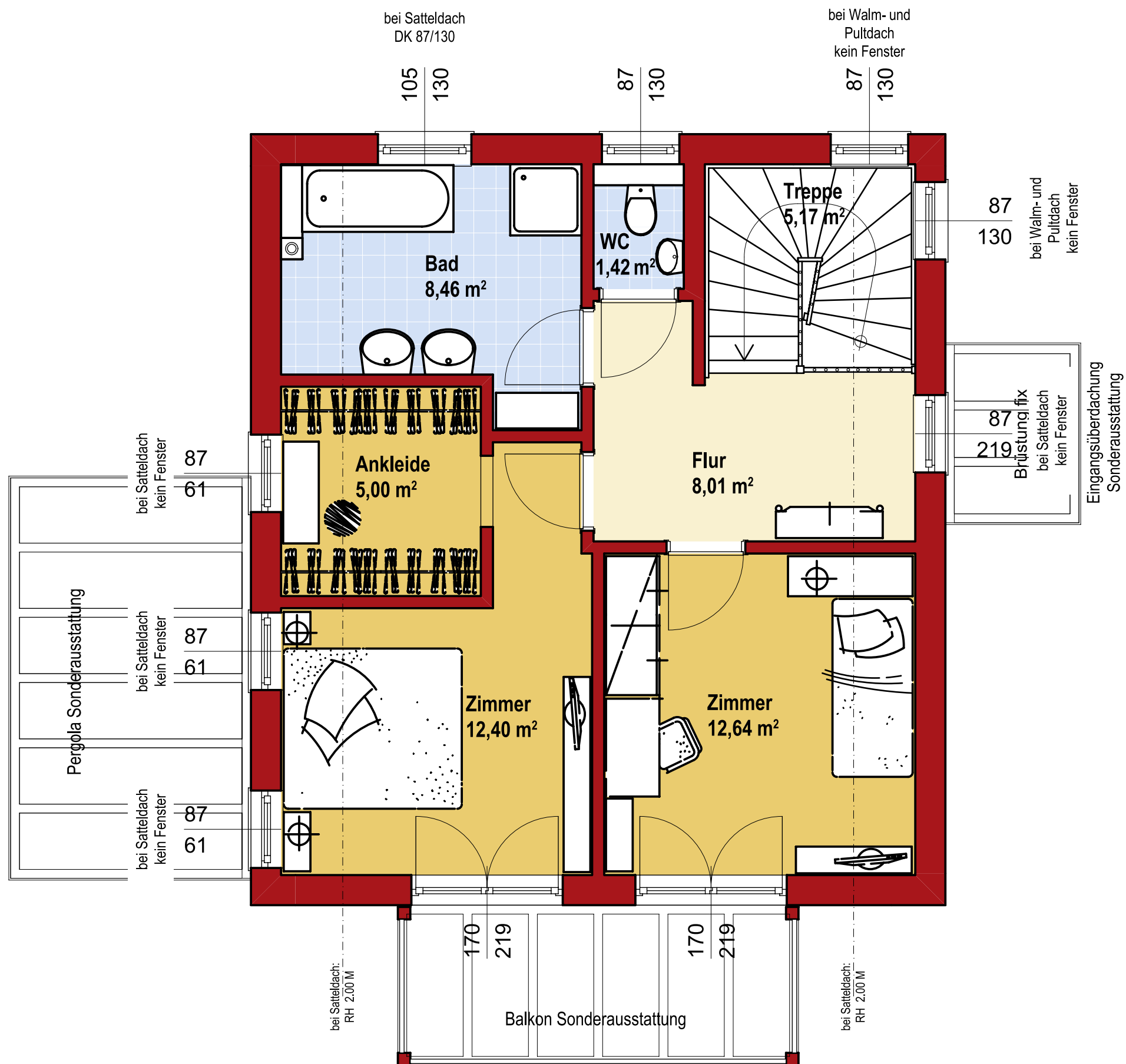
**Bebaute Fläche:** 67,59 m<sup>2</sup>  
**Nettogrundfläche\* EG:** 54,77 m<sup>2</sup>  
**Nettogrundfläche\* OG:** 53,10 m<sup>2</sup>  
**Nettogrundfl.\* Ges.:** 107,87 m<sup>2</sup>

\*Nettogrundfläche nach DIN 277.  
 Angaben in den Grundrissen und Maßangaben können aufgrund von Bauordnungen und gewählten Wandvarianten differieren.

### Erdgeschoss



# Obergeschoss



Im Erdgeschoss überzeugt Kalkül 108 durch die offene und weitläufig wirkende Raumaufteilung. Besonders praktisch, der direkt an die Küche angrenzende Hauswirtschaftsraum.



## Kalkül 108

**Dachform:** Walmdach, 22°

**Dachform:** Pultdach, 5°  
**Kniestock:** 2,50 m

**Dachform:** Satteldach, 30°  
**Kniestock:** 1,60 m



## Bausparkasse Mainz (BKM)

### Wir bieten mehr als ein eigenes Zuhause

Nutzen Sie die vielen Vorteile, die Ihnen die BKM bietet:

- ▶ überzeugende Auswahl an modernen Haustypen mit attraktiven Extras
- ▶ größtmögliche Ersparnis durch Eigenleistung
- ▶ solide und bewährte Bauqualität
- ▶ clevere maßgeschneiderte Finanzierung



**Wenden Sie sich an Ihren Berater oder direkt an die BKM:**

BKM – Bausparkasse Mainz AG  
Postfach 14 80  
55004 Mainz  
Telefon: 06131 303-435  
Telefax: 06131 303-834  
E-Mail: [info@bkm.de](mailto:info@bkm.de)  
[www.bkm.de](http://www.bkm.de)

**BKM**  
Bausparkasse Mainz