

Entdecken Sie **Ihr neues Zuhause**

Kalkül 110 Doppelhaushälfte

Stadtnaher Wohnkomfort

Das ideale Haus für kleine und damit bezahlbare Grundstücke in Stadtnähe. Dank der zwei Vollgeschosse und der optimalen Flächenausnutzung, garantiert dieses Familienhaus höchsten Komfort für modernes Wohnen.



Hausabbildungen mit Extras



BKM
Bausparkasse Mainz

Kalkül 110 Doppelhaushälfte

Stadtnaher Wohnkomfort

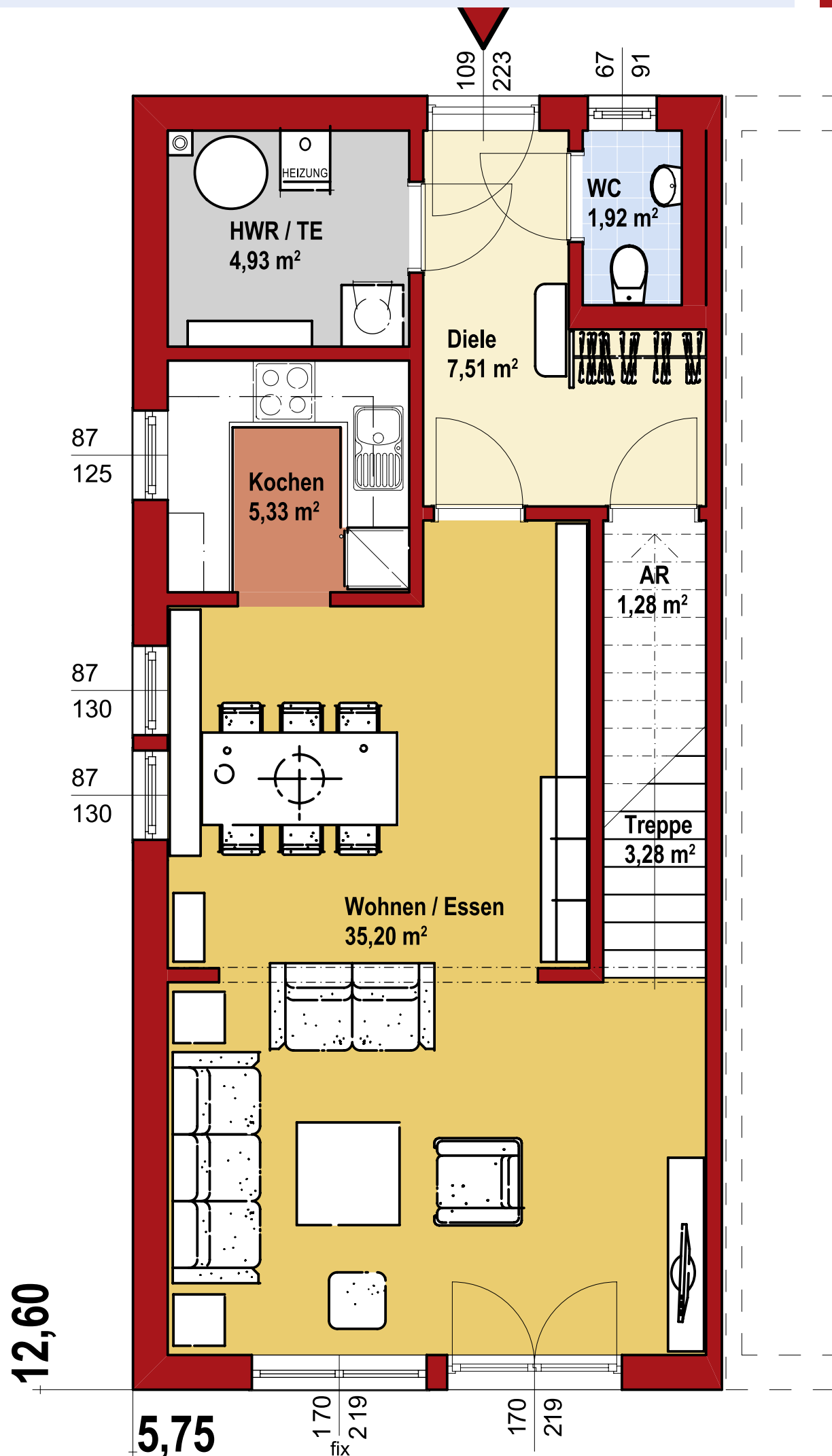
(linke Doppelhaushälfte)

Kalkül 110 – Doppelhaushälfte
(ohne Sonderausstattung)

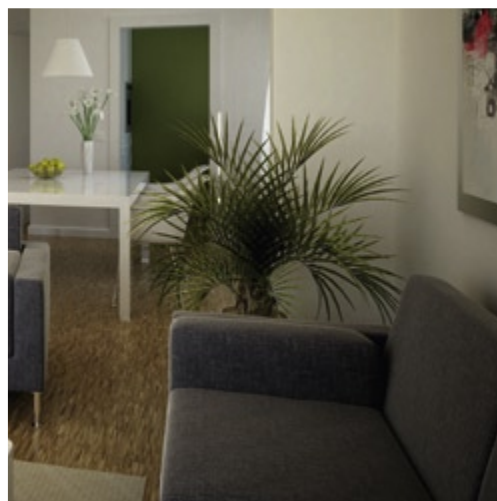
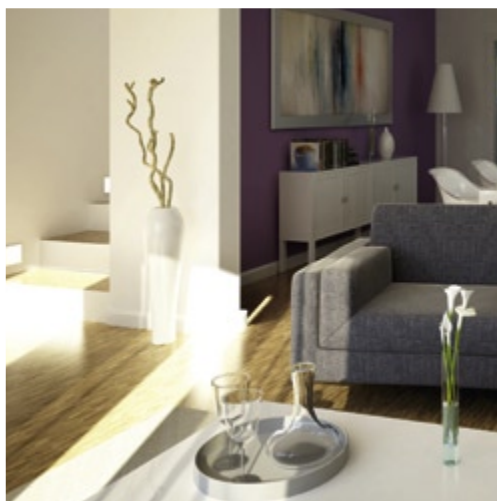
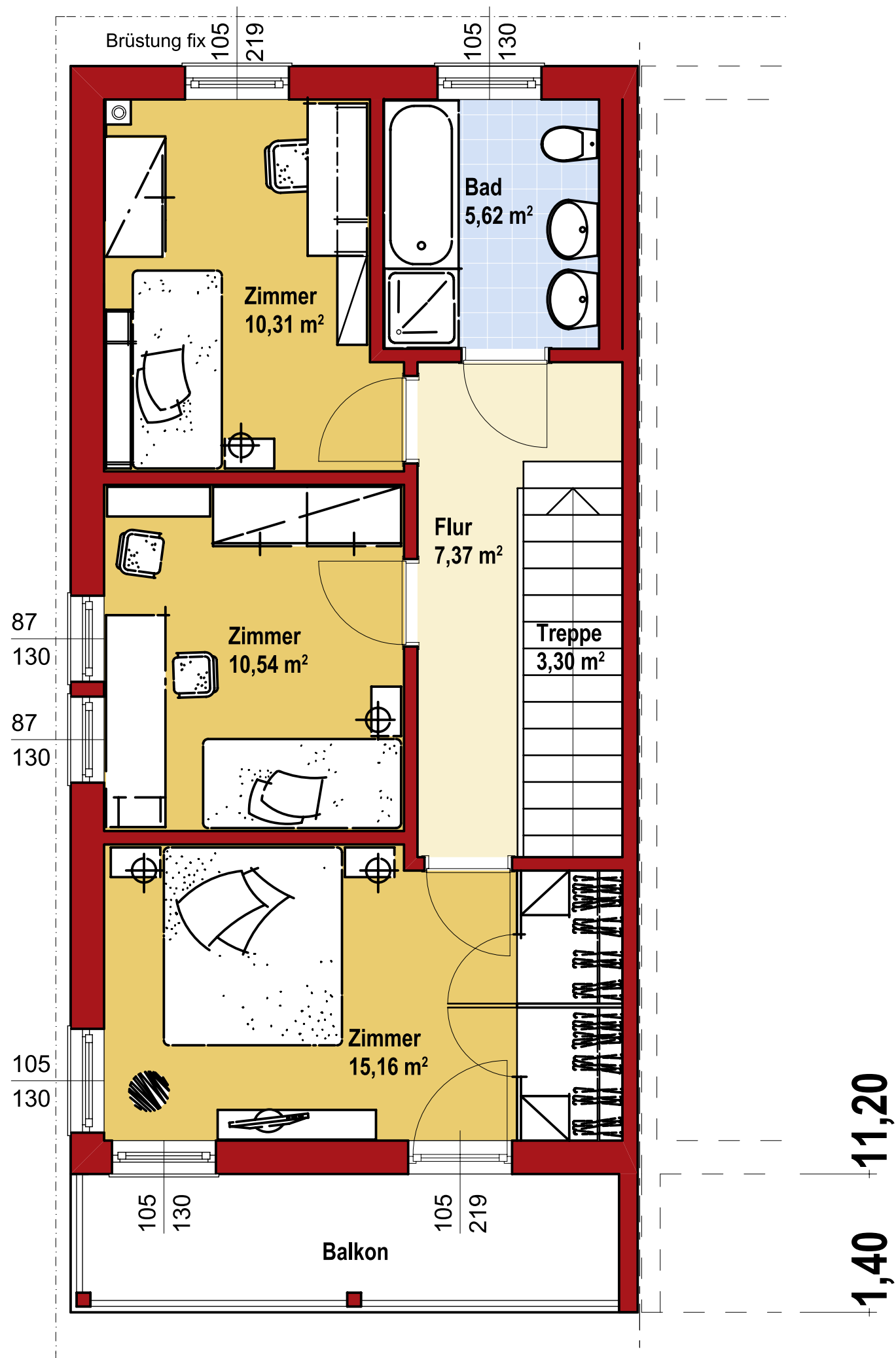
Dachform: Satteldach, 8°
Bebaute Fläche: 72,45 m²
Nettogrundfläche* EG: 59,45 m²
Nettogrundfläche* OG: 52,30 m²
Nettogrundfl.* Ges.: 111,75 m²

*Nettogrundfläche nach DIN 277.
Angaben in den Grundrissen und Maßangaben können aufgrund von Bauordnungen und gewählten Wandvarianten differieren.

Erdgeschoss



Obergeschoss



Das intelligent geplante Erdgeschoss schafft fließende Übergänge zwischen den Wohnräumen und lässt Ihnen viel Spielraum für Ihre Einrichtungsideen. Das Obergeschoss bietet Platz für weitere drei Zimmer und ein Bad.



Bausparkasse Mainz (BKM)

Wir bieten mehr als ein eigenes Zuhause

Nutzen Sie die vielen Vorteile, die Ihnen die BKM bietet:

- ▶ überzeugende Auswahl an modernen Haustypen mit attraktiven Extras
- ▶ größtmögliche Ersparnis durch Eigenleistung
- ▶ solide und bewährte Bauqualität
- ▶ clevere maßgeschneiderte Finanzierung



Wenden Sie sich an Ihren Berater oder direkt an die BKM:

BKM – Bausparkasse Mainz AG
Postfach 14 80
55004 Mainz
Telefon: 06131 303-435
Telefax: 06131 303-834
E-Mail: info@bkm.de
www.bkm.de

BKM
Bausparkasse Mainz