

Entdecken Sie Ihr neues Zuhause

Kalkül 117

Junges Wohnen

Der praktische Grundriss und die kompakte Bauweise machen Kalkül 117 zum perfekten Haus für die junge Familie, die sich schon früh den Traum von den eigenen vier Wänden verwirklichen möchte.



Hausabbildungen mit Extras



BKM
Bausparkasse Mainz

Kalkül 117

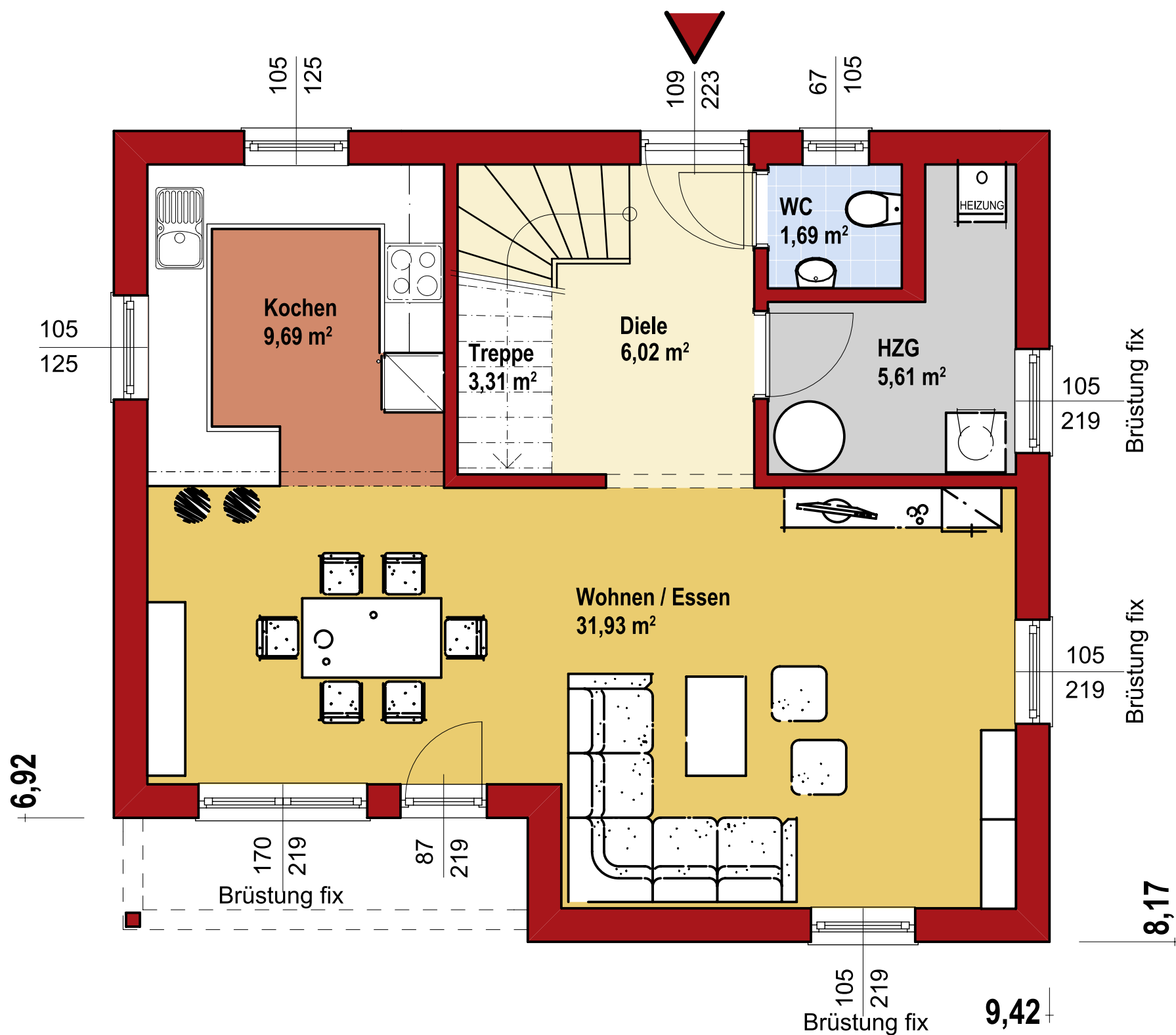
Junges Wohnen

Kalkül 117 (ohne Sonderausstattung)

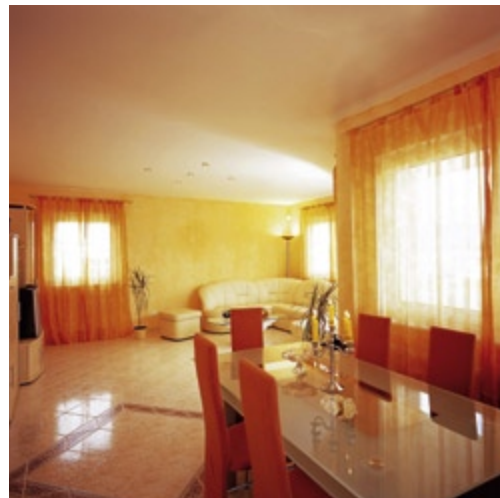
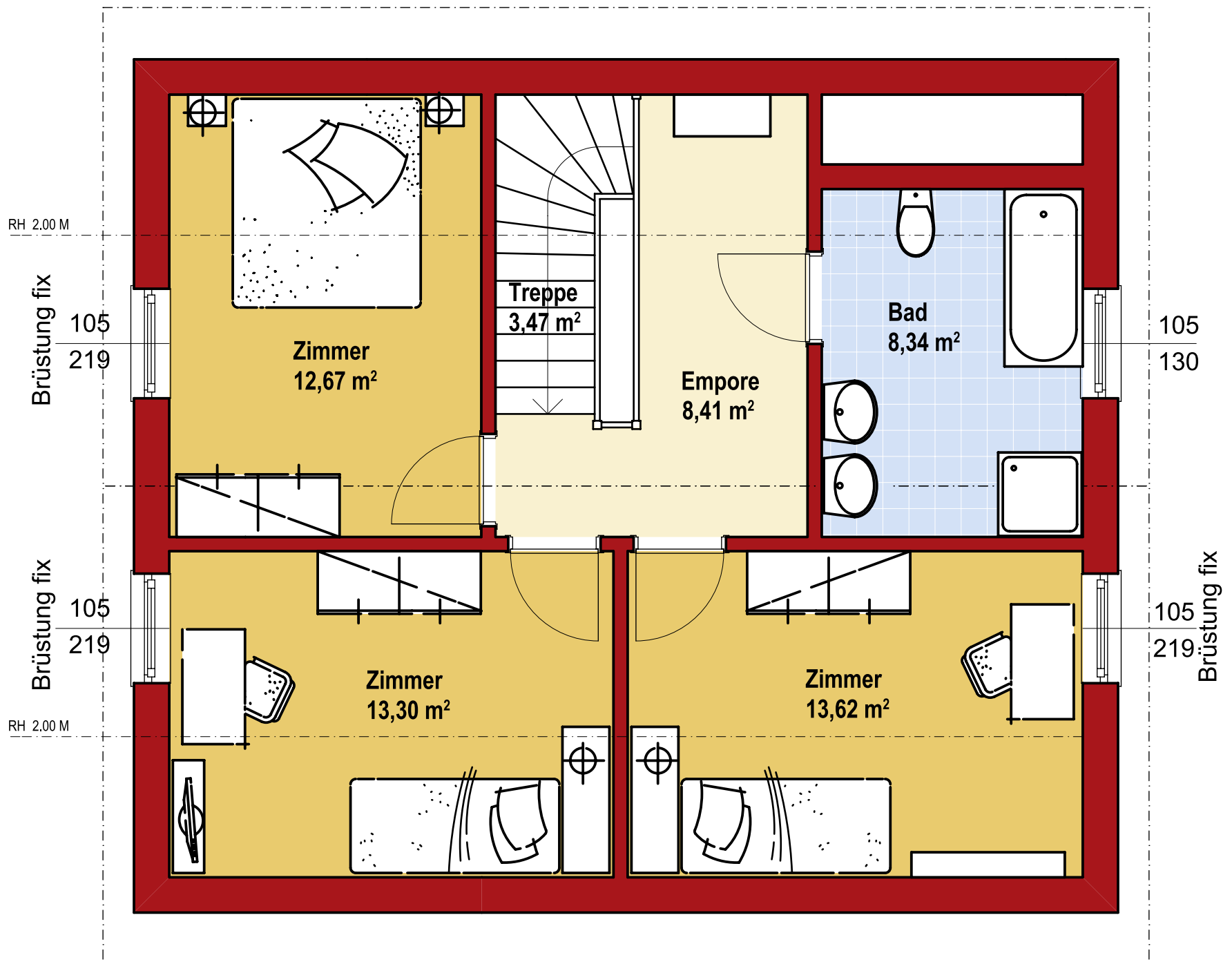
Dachform: Satteldach, 38°
Kniestock: 0,947 m
Bebaute Fläche: 71,75 m²
Nettogrundfläche* EG: 58,25 m²
Nettogrundfläche* OG: 59,81 m²
Nettogrundfl.* Ges.: 118,06 m²

*Nettogrundfläche nach DIN 277.
Angaben in den Grundrissen und Maßangaben können aufgrund von Bauordnungen und gewählten Wandvarianten differieren.

Erdgeschoss



Obergeschoss



Dreh- und Angelpunkt des Familienlebens ist das großzügig geplante Erdgeschoss. Im Obergeschoss bieten geräumige und helle Zimmer für jeden das eigene Refugium.



Bausparkasse Mainz (BKM)

Wir bieten mehr als ein eigenes Zuhause

Nutzen Sie die vielen Vorteile, die Ihnen die BKM bietet:

- ▶ überzeugende Auswahl an modernen Haustypen mit attraktiven Extras
- ▶ größtmögliche Ersparnis durch Eigenleistung
- ▶ solide und bewährte Bauqualität
- ▶ clevere maßgeschneiderte Finanzierung



Wenden Sie sich an Ihren Berater oder direkt an die BKM:

BKM – Bausparkasse Mainz AG
Postfach 14 80
55004 Mainz
Telefon: 06131 303-435
Telefax: 06131 303-834
E-Mail: info@bkm.de
www.bkm.de

BKM
Bausparkasse Mainz