

Entdecken Sie **Ihr neues Zuhause**

Kalkül 118 Doppelhaushälfte

Freundliche Nachbarn

Dieses Doppelhaus ist perfekt auf die Platzbedürfnisse einer vierköpfigen Familie zugeschnitten. Die großen Terrassentüren lassen viel Licht in den offenen Wohnbereich und schaffen ein freundliches Ambiente.



Hausabbildungen mit Extras



BKM
Bausparkasse Mainz

Kalkül 118 Doppelhaushälfte

Freundliche Nachbarn

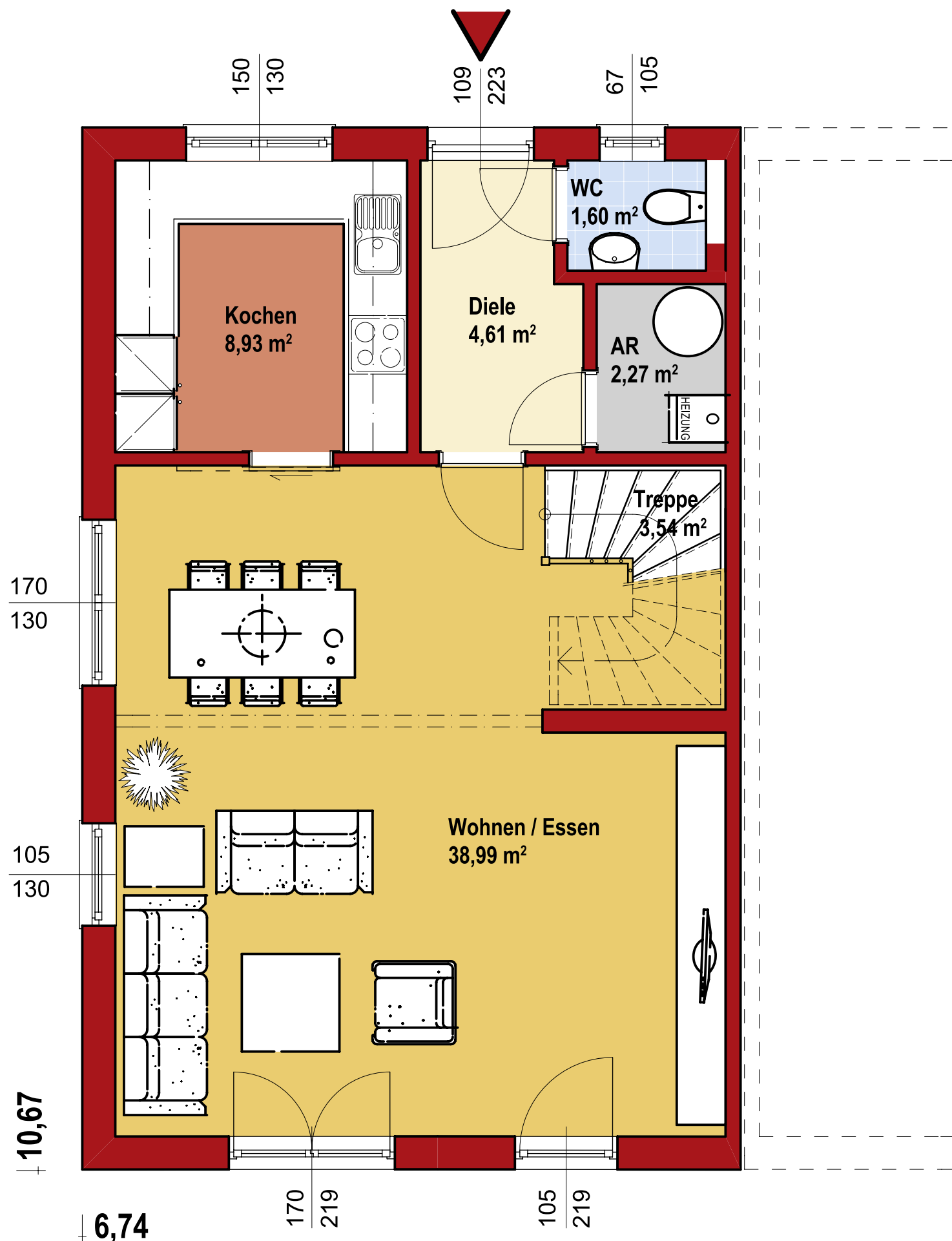
(linke Doppelhaushälfte)

Kalkül 118 – Doppelhaushälfte
(ohne Sonderausstattung)

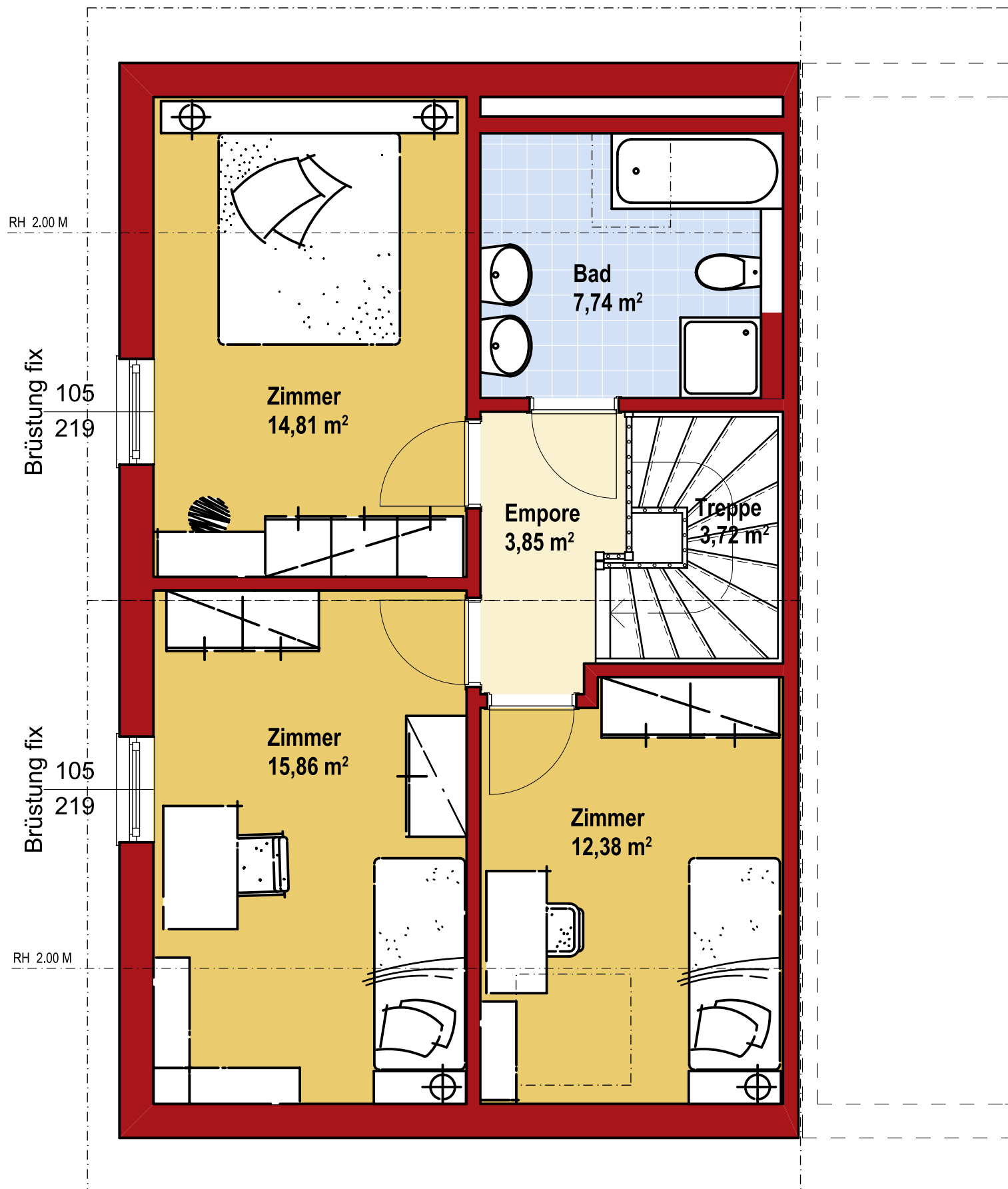
Dachform: Satteldach, 38°
Kniestock: 0,947 m
Bebaute Fläche: 71,91 m²
Nettogrundfläche* EG: 59,94 m²
Nettogrundfläche* OG: 58,36 m²
Nettogrundfl.* Ges.: 118,30 m²

*Nettogrundfläche nach DIN 277.
Angaben in den Grundrissen und Maßangaben können aufgrund von Bauordnungen und gewählten Wandvarianten differieren.

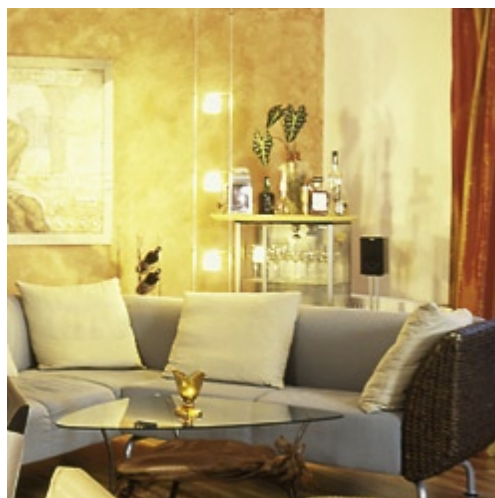
Erdgeschoss



Obergeschoss



Im Erdgeschoss dominiert der geräumige Wohn-Ess-Bereich mit seinen großen Fenster-türen, die für eine sonnige Atmosphäre sorgen. Harmonisch integriert – die halb-offene Küche mit viel Platz für moderne Einrichtungsideen.



Klassisch und absolut praktisch – die klare Gliederung im Obergeschoss. Neben dem Bad und Schlafzimmer stehen Ihnen zwei große Räume als Kinder-, Gäste- oder Arbeitszimmer zur Verfügung, also reichlich Platz zum Leben und Entfalten.



Bausparkasse Mainz (BKM)

Wir bieten mehr als ein eigenes Zuhause

Nutzen Sie die vielen Vorteile, die Ihnen die BKM bietet:

- ▶ überzeugende Auswahl an modernen Haustypen mit attraktiven Extras
- ▶ größtmögliche Ersparnis durch Eigenleistung
- ▶ solide und bewährte Bauqualität
- ▶ clevere maßgeschneiderte Finanzierung



Wenden Sie sich an Ihren Berater oder direkt an die BKM:

BKM – Bausparkasse Mainz AG
Postfach 14 80
55004 Mainz
Telefon: 06131 303-435
Telefax: 06131 303-834
E-Mail: info@bkm.de
www.bkm.de

BKM
Bausparkasse Mainz