

# Entdecken Sie Ihr neues Zuhause

## Kalkül 143

### Markante Optik

Die architektonische Besonderheit dieses Hauses bildet der markante dritte Giebel. Von außen verleiht er Großzügigkeit, im Inneren bringt er viel Platz und Licht ins Haus.



**BKM**  
Bausparkasse Mainz

# Kalkül 143

## Markante Optik

Kalkül 143 (ohne Sonderausstattung)

Dachform: Satteldach, 38°  
Kniestock: 0,947 m  
Bebaute Fläche: 88,74 m<sup>2</sup>  
Nettogrundfläche\* EG: 72,70 m<sup>2</sup>  
Nettogrundfläche\* OG: 69,60 m<sup>2</sup>  
Nettogrundfl.\* Ges.: 142,30 m<sup>2</sup>

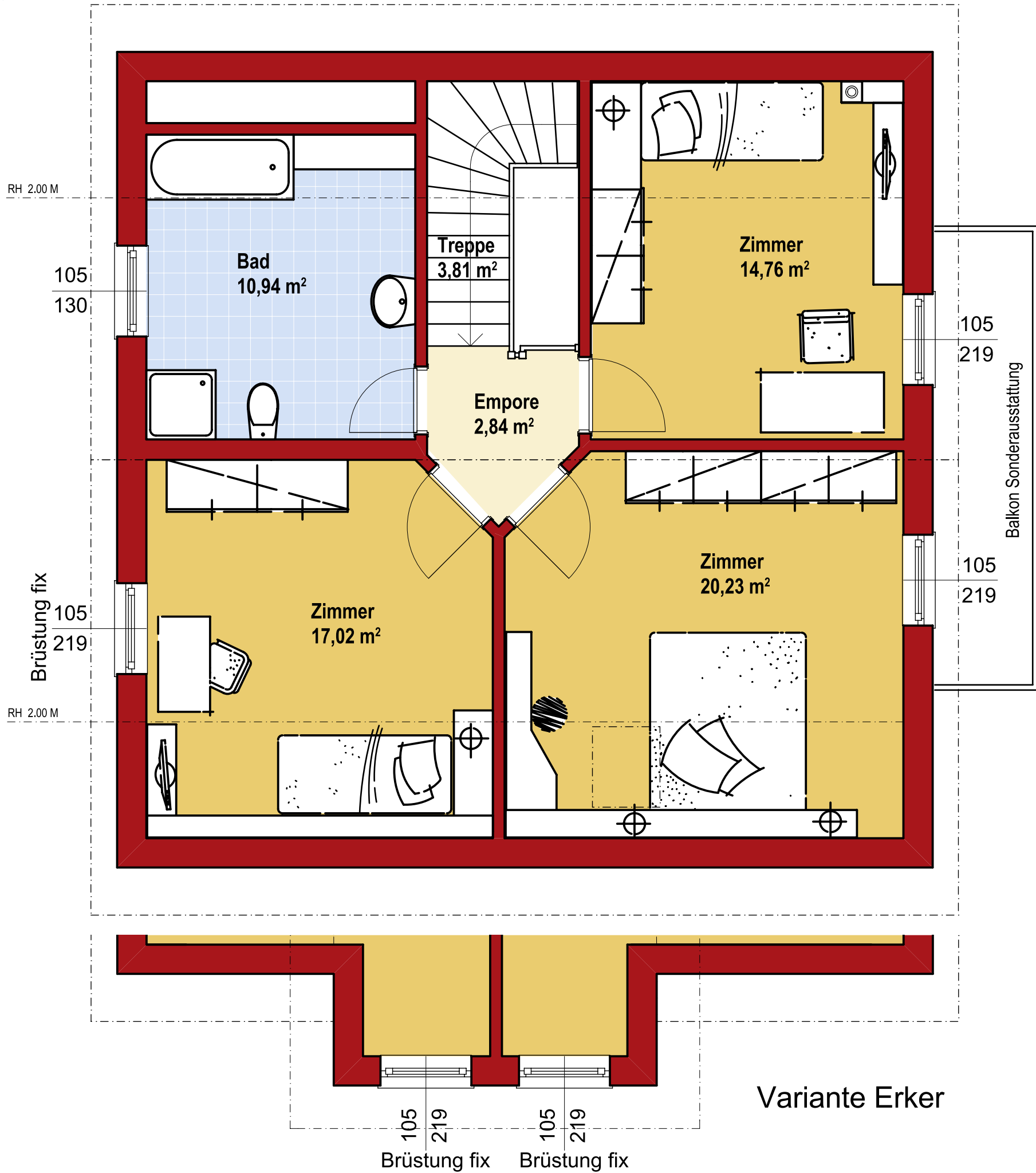
\*Nettogrundfläche nach DIN 277.  
Angaben in den Grundrissen und Maßangaben können aufgrund von Bauordnungen und gewählten Wandvarianten differieren.

### Erdgeschoss



### Variante Erker

# Obergeschoss



Der großzügige Wohnbereich garantiert optimale Rückzugsmöglichkeiten zum Lesen oder Fernsehen. Das Arbeitszimmer kann je nach Bedürfnissen auch als Gästezimmer genutzt werden.



Im Obergeschoss wird dank der klassischen Aufteilung kein Platz verschwendet. Es beherbergt geräumige Kinderzimmer zum Wohlfühlen und ein mit fast 11 m<sup>2</sup> sehr groß geplantes Bad.



## Bausparkasse Mainz (BKM)

### Wir bieten mehr als ein eigenes Zuhause

Nutzen Sie die vielen Vorteile, die Ihnen die BKM bietet:

- ▶ überzeugende Auswahl an modernen Haustypen mit attraktiven Extras
- ▶ größtmögliche Ersparnis durch Eigenleistung
- ▶ solide und bewährte Bauqualität
- ▶ clevere maßgeschneiderte Finanzierung



**Wenden Sie sich an Ihren Berater oder direkt an die BKM:**

BKM – Bausparkasse Mainz AG  
Postfach 14 80  
55004 Mainz  
Telefon: 06131 303-435  
Telefax: 06131 303-834  
E-Mail: [info@bkm.de](mailto:info@bkm.de)  
[www.bkm.de](http://www.bkm.de)

**BKM**  
Bausparkasse Mainz